



Wir sind für Sie da.

Fahrzeugbau

Zentrale

Carl Götz in Neu-Ulm

Otto-Renner-Straße 15
89231 Neu-Ulm
Fon: 0731/7048-0
Fax: 0731/7048-777
E-Mail: neu-ulm@carloetz.de

Carl Götz in Ammerbuch

Hagenring 7
72119 Ammerbuch-Altlingen
Fon: 07032/7807-0
Fax: 07032/7807-11
E-Mail: ammerbuch@carloetz.de

Carl Götz in Bamberg

Benzstraße 1
96052 Bamberg
Fon: 0951/6057-0
Fax: 0951/6057-79
E-Mail: bamberg@carloetz.de

Carl Götz in Berlin

Großbeerenstraße 144
12277 Berlin
Fon: 030/6840930
Fax: 030/7414070
E-Mail: berlin@carloetz.de

Carl Götz in Dogern

Gewerbestraße 17
79804 Dogern
Fon: 07751/8372-0
Fax: 07751/8372-20
E-Mail: dogern@carloetz.de

Carl Götz in Herford

Homburgstraße 181
32049 Herford-Falkendiek
Fon: 05221/18715-0
Fax: 05221/18715-80
E-Mail: herford@carloetz.de

Carl Götz in München

Am Werbering 2
85551 Kirchheim
Fon: 089/9048310
Fax: 089/9039019
E-Mail: muenchen@carloetz.de

Carl Götz in Naumburg

Graf-Stauffenberg-Straße 16
06618 Naumburg
Fon: 03445/7191-0
Fax: 03445/7191-11
E-Mail: naumburg@carloetz.de

Carl Götz in Triefenstein

Bahnhofstraße 12
97855 Triefenstein-Trennfeld
Fon: 09395/88-0
Fax: 09395/88-88
E-Mail: triefenstein@carloetz.de

Andreas Popp in Auerbach

Am Jahnsbacher Berg 7
09392 Auerbach
Fon: 03721/2901-0
Fax: 03721/2901-33
E-Mail: auerbach@holz-popp.de

Andreas Popp in Kulmbach

Gummstraße 15
95326 Kulmbach
Fon: 09221/5003-0
Fax: 09221/5003-33
E-Mail: kulmbach@holz-popp.de

Stadelbauer in Offenburg

In der Spöck 3
77656 Offenburg
Fon: 0781/6108-0
Fax: 0781/6108-80
E-Mail: info@stadelbauer.com

Holz Renner Steißlingen

Eichenstraße 9
78256 Steißlingen
Fon: 07738/9277-0
Fax: 07738/9277-77
E-Mail: info@holz-renner.de

Holz Sturm Kaufbeuren

Julius-Probst-Str. 10
87600 Kaufbeuren
Fon: 08341/9045-0
Fax: 08341/9045-99
E-Mail: info@holz-sturm.de

Importlager Bremerhaven

Fon: 0731/7048-0
Fax: 0731/7048-777
E-Mail: neu-ulm@carloetz.de

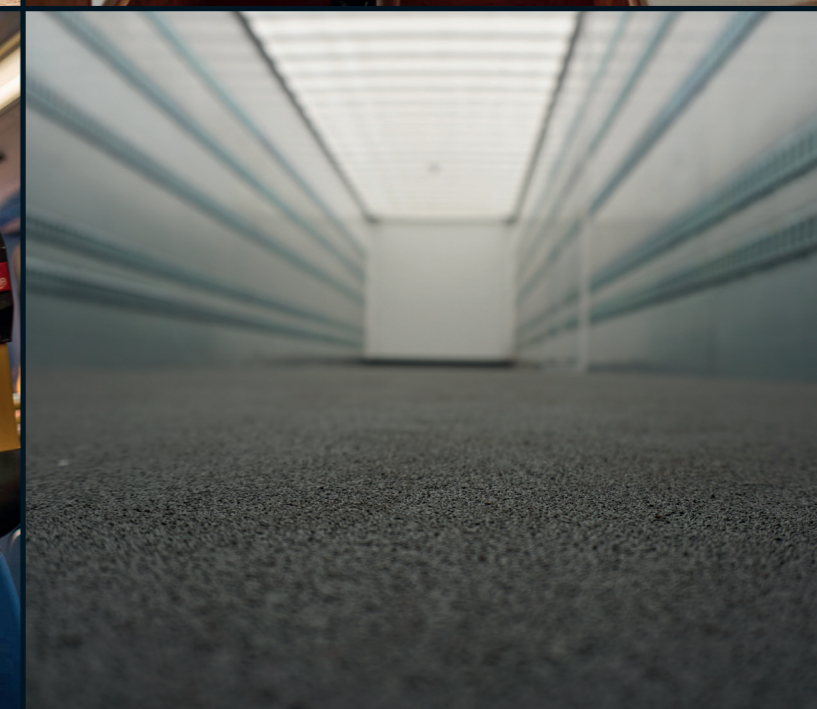
Importlager Baltikum

Fon: 0731/7048-0
Fax: 0731/7048-777
E-Mail: neu-ulm@carloetz.de



Geschäftsführung:
Philipp Zumsteg,
Maximilian Zumsteg,
Christoph Zumsteg,
Jochen Fraas (Stadelbauer)

Stand: 03/2019 – Alle Angaben ohne Gewähr, Änderungen vorbehalten. Schutzgebühr 10 €.
Bildnachweis: Carl Götz GmbH, KON, Panguaneta.

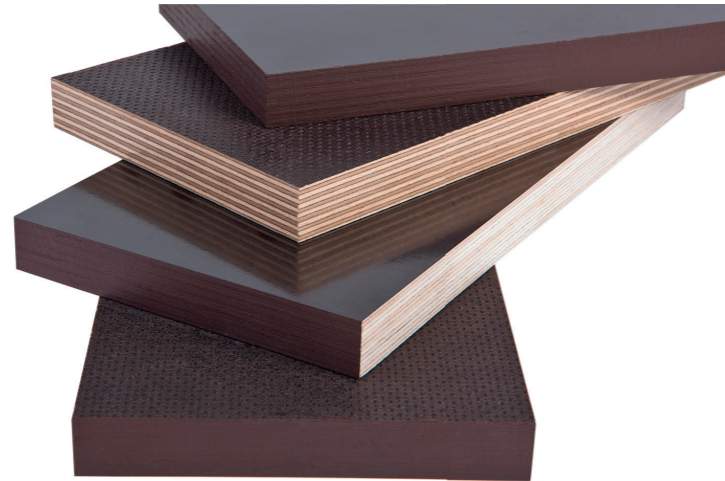


SIEBDRUCKPLATTEN

- Trägerplatte aus hochwertigem Birkenesperrholz
- rutschhemmende Oberfläche
- bauaufsichtlich zugelassen
- ausgezeichnete technische Werte
- hohe Tragfähigkeit
- hohe Verschleißfähigkeit
- Kantenversiegelung ringsum
- einfache Bearbeitung mit Standardmaschinen
- für tragende und aussteifende Zwecke
- Gewicht: ca. 700 kg/m³

Standardformate: 1250x2500 mm, 1500x2500 mm,
1500x3000 mm, 2000x4000 mm

Stärken: 9 bis 40 mm weitere Filmgrammaturen



BODENPLATTE SAN MARMO

Die Birkenesperrholzplatte ist mit einer strapazierfähigen Melaminfolie in der Optik „San Marmo“ belegt. Auf der Rückseite ist ein glatter Phenolfilm aufgebracht.

Die Antirutsch-Melaminfolie hat ein Gewicht von 250 g/m², weitere auf Anfrage.



ANTIRUTSCHBODEN

Zeit sparen, mehr und sicher fahren!

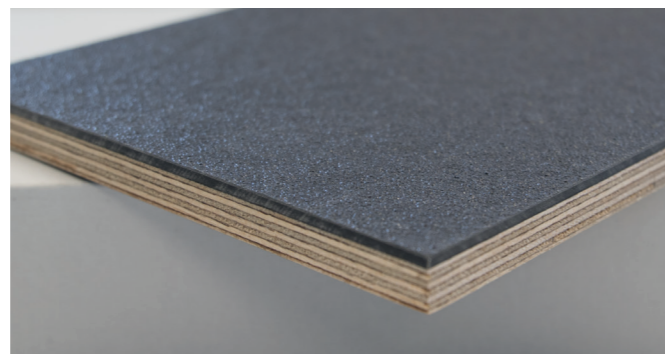
Die Antirutschböden haben in Kombination mit Holzpaletten einen so hohen Reibungswiderstand, dass nach dem Einladen der Paletten nur noch wenige Verzurrmaßnahmen anfallen – z.B. um das Kippen hoher Ladegüter zu verhindern.

Die spezielle Beschichtung hat einen sehr geringen Abrieb, ist resistent gegen fast alle Chemikalien, geräuschkämmend und wartungsfrei.

Mit einem Antirutschboden von ist die korrekte Sicherung des Transportgutes einfach und effizient.

OBERFLÄCHE 01

- Reibbeiwert: $\mu = 0.7$ (Holzpalette),
Reibbeiwert: $\mu = 0,6$ (Gitterbox)
- Sehr gute chemische Beständigkeit und leichte Reinigung
- Besonders geeignet für den Einsatz in geschlossenen Laderäumen
- Sehr gute Schallschutzeigenschaften (PIEK-verordnungskonform)
- Oberfläche-01 ist mit Flurförderfahrzeugen befahrbar

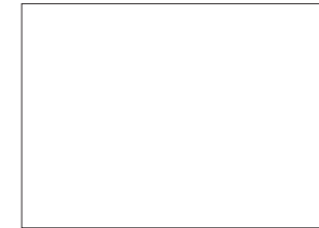


PAPPEL-SPERRHOLZ MIT HPL-OBERFLÄCHE

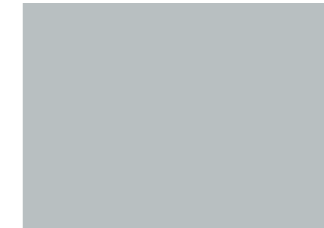
Die leichte Sperrholzplatte aus Pappelholz, belegt mit einer dekorativen HPL-Oberfläche. Diese verleiht der Platte eine hohe Kratz- und Stoßfestigkeit.



Pappel Roh
3050 x 1300 mm
in den Stärken 12, 15 mm
420Kg/m³ +/- 10%



Pangualam Weiß 130
Oberfläche strukturiert
3050 x 1300 x 15 mm
500Kg/m³ +/-10%



Pangualam Grau 475
Oberfläche strukturiert
3050 x 1300 x 15 mm
500Kg/m³ +/-10%



Pangualam Anthrazit 879
Oberfläche strukturiert
3050 x 1300 x 15 mm
500Kg/m³ +/-10%

Weitere Oberflächen, Formate und Stärken auf Anfrage.



S-BOX COLOR

hinter diesem Namen verbirgt sich eine hochwertige Auswahl farbiger Birkenesperrholzplatten. Unsere Dekorvielfalt besteht aus 19 Farben in vier verschiedenen Ausführungen: TransColor, PhenolColor, MelaminColor und CPLColor.

Das Material lässt sich einfach bearbeiten und besitzt ausgezeichnete technische Werte. Es ist hygienisch und daher besonders leicht zu reinigen.

Ob mit durchscheinender Holzstruktur oder komplett deckend – das farbige Sperrholz eignet sich perfekt für viele Einsatzzwecke.

Vorteile auf einen Blick

- Birke Multiplex Trägerplatten
- Glatte, seidenmatte Oberflächen
- Sofort einsetzbare Oberflächen
- Natürlichkeit durch transluzente Holzmaserung (TransColor und PhenolColor)
- Hygienisch und leicht zu reinigen
- Geruchs- und geschmacksneutral
- Frei von schädlichen Stoffen
- FSC®-zertifizierte Herkunft
- Auf Anfrage sind noch mehr Farben verfügbar
- ausgewählte Deckfurniere
- einseitig flickenfrei
- Zuschnitt auf Anfrage

